

Instalação impressora de Etiqueta TTP 245C – COMPEX

Tamanho padrão da Etiqueta – 50 x 30mm

Utilizar somente MOZILLA 38

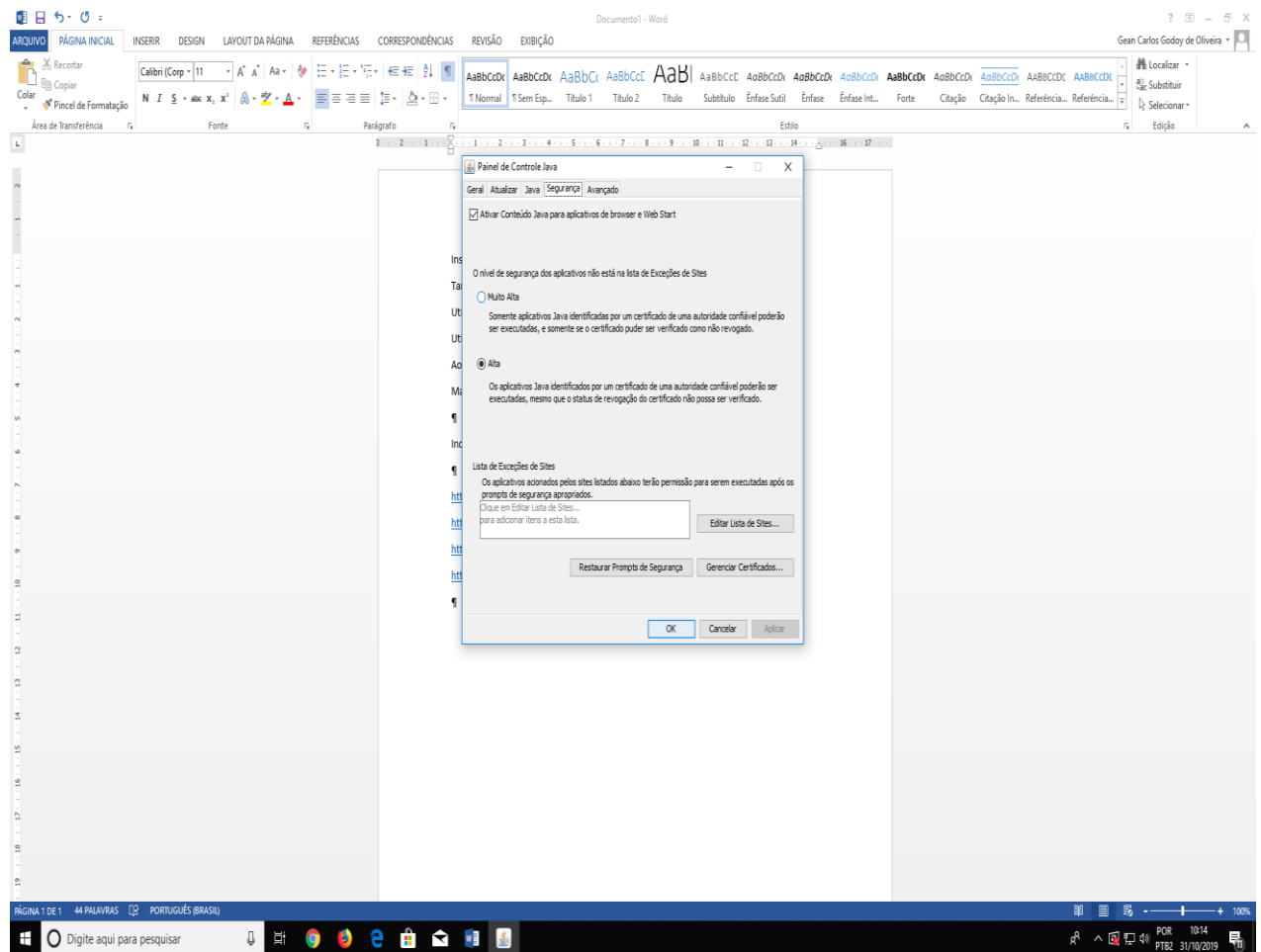
Utilizar JAVA 8.201

Ao configurar a Segurança do JAVA

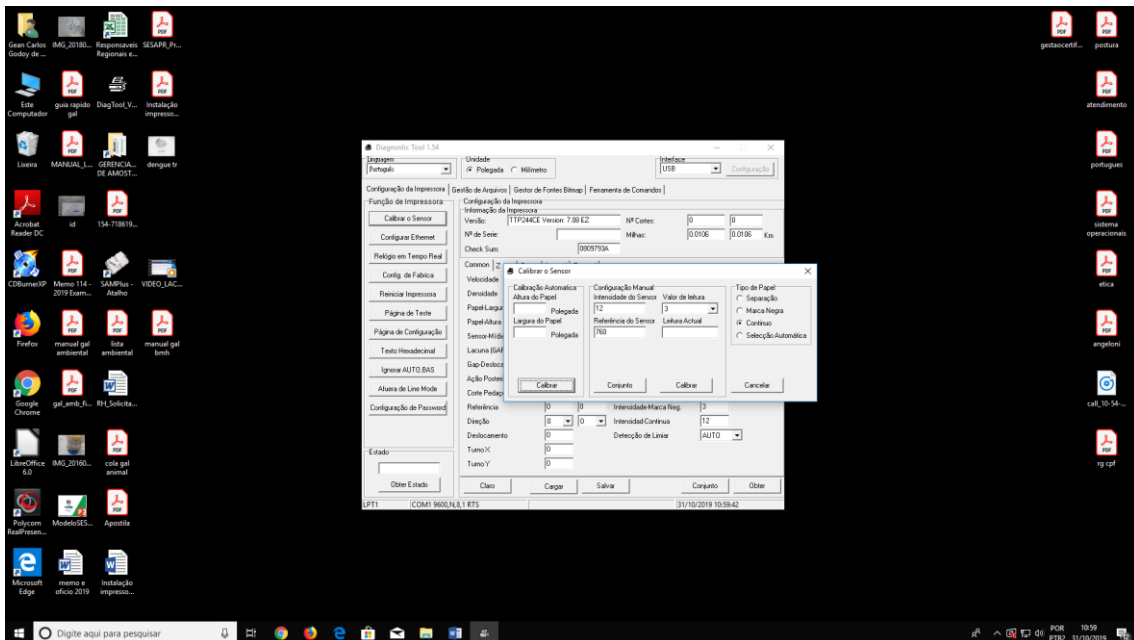
Manter nível de segurança Alta e Média

Incluir Lista de exceções de sites

<https://www.gal.sesa.pr.gov.br:443>

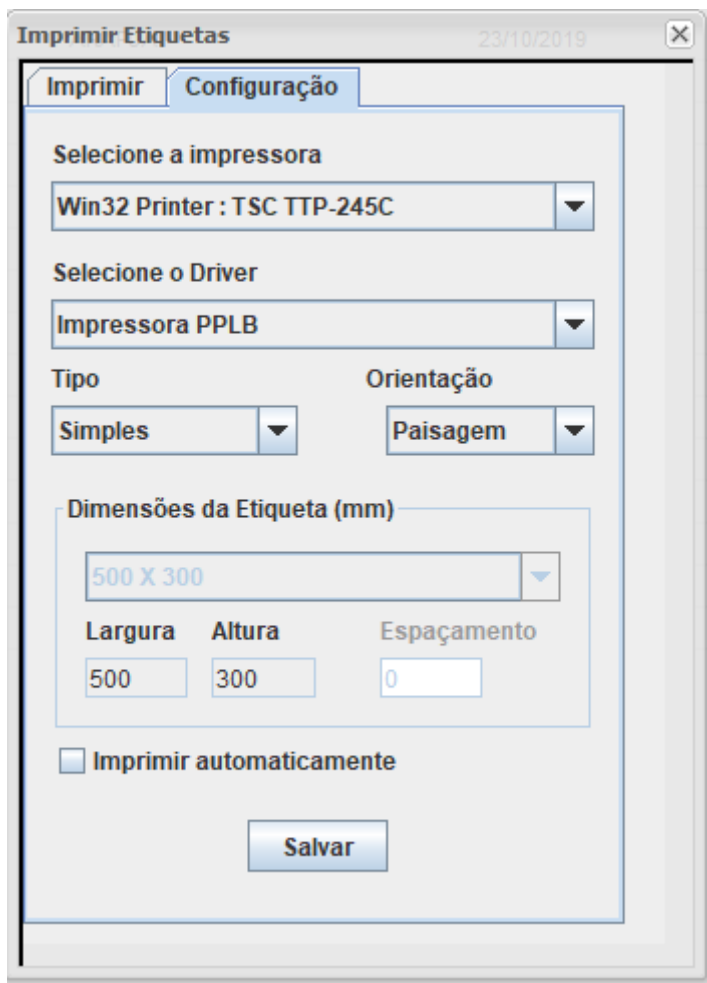


Deverá ser baixado também o programa DIAG TOOL (junto ao CD de Instalação), ou mesmo no site do Lacen, para fazer calibração da impressora e das etiquetas



Já dentro do Gal

A configuração dentro do Gal, segue abaixo modelo de configurar.



A impressora não aceita ficar em Rede,

E a configuração do computador é individual, sendo necessário configurar para cada usuário.

Estes são os processos todos os processos de instalação da Impressora em JAVA.